

金山病院だより

2017
July
NO.70

発行：下呂市立金山病院 〒509-1693 岐阜県下呂市金山町金山973番地6
TEL 0576-32-2121 FAX 0576-34-0006 <http://www2.city.gero.lg.jp/HP/kanayamahospital/>

～今回の特集は～

「管理栄養士による栄養サポート」



正面玄関入り右側の栄養相談室(⑥の部屋)で、月曜日～金曜日の毎日、外来や入院患者さまの栄養指導を行っています(※予約制)。特に糖尿病、脂質異常症、腎臓病、高血圧、心臓病、肝臓病、低栄養状態、嚥下障害の方などについて分かりやすくご説明させていただきます。

金山病院では医師の指示のもと、管理栄養士が中心となり、患者さまの病状に合わせて、病気の治療、再発防止、合併症予防を目指して食事の提供や栄養の指導を行い、安心して療養生活が送れるよう支援しています。

入院患者さまに対しては、病棟を訪問して一人ひとりに合った栄養管理を心がけています。

また、衛生面や温度管理に細心の注意を払い、患者さまに喜んでいただけるよう、安心して安全かつ美味しい病院給食を提供できるよう、日々検討を重ねています。



お楽しみ献立「2月立春(左)」と「6月ほう葉寿司(右)」

病院生活の中で少しでも“食を楽しむ”ことができればと、病院食に季節感をプラスしています。また、生活習慣病予防のため、塩分8グラム未満を目標にしています。

★7月から管理栄養士を増員★
栄養管理部門がさらにパワーアップします

管理栄養士
みなみたに ゆうな
南谷 優奈

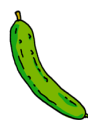


患者さま一人ひとりに幸せを感じてもらえるよう、笑顔で一生懸命働きます。よろしくお願ひします。

管理栄養士おすすめメニュー
簡単にできる一品を紹介しま

病院でも提供中

きゅうりとちくわのしょうゆマヨネーズ和え(1皿分)



栄養成分表(1皿あたり)			
エネルギー	122kcal	脂質	8.2g
炭水化物	8.2g	塩分	1.3g
たんぱく質	5.2g		



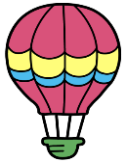
【材料】きゅうり 1本 ちくわ 1本 ワカメ(乾) 1g
しょうゆ 小さじ1/2 マヨネーズ 大さじ1強

【作り方】

1. きゅうりとちくわを縦半分に切り、斜めに薄切りする。
2. ワカメ・しょうゆ・マヨネーズを加えて和える。
3. お好みで味を整えて完成！！

※しょうゆマヨネーズの代わりに「ごま油」「中華だし」「すりごま」を加えても美味しいです。





「看護の日イベント」を開催しました。

5月12日の『看護の日』に合わせて、病院ロビーで看護師が来院者を対象に血管年齢測定や血圧測定を行いました。多くの方が看護師とふれあいながら健康チェック等を行いました。



「金山病院ふれあいまつり」を8月5日(土)に開催します。

詳細は7月中旬ごろ新聞折り込みにてお知らせします。
みなさんぜひお越しください。

大切なお知らせ

下呂市立金山病院診療体制表

平成29年7月1日

区分	月	火	水	木	金	土(第1・3)	備考	
内科系	1診	廣瀬	櫻井	木村	木村	木村	廣瀬・本田	受付時間 12:00まで 診察時間 8:45~12:00
	2診	本田	本田	本田	廣瀬	廣瀬	—	
循環器専門外来	—	—	—	※1ハートセンター	—	—	第2木曜日(予約制) ※1は下記のとおり	
外科系	1診	古田	古田	古田	古田	古田	須原	受付時間 12:00まで 診察時間 8:45~12:00
	2診	10時まで杉山 10時から岐大	10時まで※2 10時から杉山	10時まで須原 10時から徳丸	10時まで杉山 10時から須原	天岡	—	
乳腺外来	1診	—	古田	古田	古田	—	—	午後からは予約制
禁煙外来	2診	—	古田	古田	古田	—	—	予約制(午後のみ)
小児科	1診	棚橋	棚橋	棚橋 午後休診	棚橋	棚橋	棚橋	受付 午前 11:00まで 午後 15:00まで 診察 午前 8:45~12:00 午後 13:30~15:30 ※水・土 受付 11:00まで 診察 12:00まで
耳鼻咽喉科	1診	—	寺澤 (午前)	—	黒木 (午前)	—	—	受付 11:00まで 診察 9:00~12:00まで
歯科口腔外科	—	南谷	南谷	牧田 南谷	南谷	杉山 南谷	南谷	■初診 月・金曜日 受付 11:30まで 診察 8:45~12:00 ■再診 予約/月~土曜日 月~金 8:45~17:00 土 8:45~12:00
	(初診)	—	—	—	—	(初診)	—	
泌尿器科(人工透析)	○	○	○	○	○	○	○	※下呂市立金山病院の外來診察は日、祝祭日、第2・4・5土曜日、年末年始(12月29日~1月3日)は休診となります。第1・3土曜日は、午前中のみ(祝日は休診)となります。※ただし、急患の場合にはこの限りではありません。
リハビリテーション科	○	○	○	○	○	—	—	※1 第2木曜日は、ハートセンターの医師の診察となります。
検査等	腹部エコー	木村	木村	廣瀬	—	本田	—	☆ 受付時間開始時間について 再来機の受付開始は7時50分からになります。診察券のない方・お忘れの方、新患者さんは「①受付」で8時15分から受付します。
	上部内視鏡	木村	廣瀬	廣瀬	—	本田	—	
	下部内視鏡	○	○	○	○	—	—	

職員募集のお知らせ

医師・薬剤師・臨床工学技士・臨床検査技師・診療放射線技師を募集しています。詳細につきましては、広報げろ7月号をご覧ください。(または金山病院事務課にお問い合わせください)



下呂市立金山病院

〒509-1693 岐阜県下呂市金山町金山973番地6
TEL 0576-32-2121 / FAX 0576-34-0006
<http://www2.city.gero.lg.jp/HP/kanayamahospital/>